



HR UPDATE

МОНГОЛЫН ХҮНИЙ НӨӨЦИЙН ИНСТИТУТИЙН ГИШҮҮД, ДЭМЖИГЧИД, ТӨГСӨГЧ, ХАМТРАН АЖИЛЛАГЧ БАЙГУУЛЛАГУУД БОЛОН САЛБАРЫН МЭРГЭЖИЛТНҮҮДЭД МЭДЭЭЛЭЛ, ЗӨВЛӨГӨӨ ӨГӨХ ҮҮЛЗЭЛТ.

МЭРГЭЖЛИЙН ХҮНИЙ НӨӨЦИЙН МЕНЕЖЕРИЙН КАРЬЕРЫН ЗАМНАЛ: *сорилтууд ба шийдлүүд*

“HR UPDATED” нээлттэй семинарт оролцогчдод зориулсан бэлтгэв.

Ц. Цэцэгмаа /Монголын Мэргэшсэн Хүний Нөөцийн Менежерүүдийн
Холбооны Тэргүүн/

АГУУЛГА

- Хүний нөөцийн менежментийн хөгжлийн глобал чиг хандлагууд
- Ирээдүйн хүний нөөцийн менежер, түүнд тавигдах шаардлага
- Мэргэжлийн хүний нөөцийн менежер болох карьерын замнал, боломж

ХҮНИЙ НӨӨЦИЙН МЕНЕЖМЕНТИЙН ХӨГЖЛИЙН ГЛОБАЛ ЧИГ ХАНДЛАГУУД

ХНМ-ИЙН ХӨГЖЛИЙН ГЛОБАЛЬ ХАНДЛАГУУД

Мэргэшсэн хүний
нөөцийн
менежер:

PHR
SPHR
GPHR

ХНМ-ийн олон
улсын стандарт:

SHRM: ISO HRM
2011.03

Investors in People,
UK, 2005

Ур чадварын
хомсдол:

Нарийн мэргэшсэн
ИТА;
Ур чадвартай
удирдах ажилтан,
мэргэжилтнүүд

ИРЭЭДҮЙН ХҮНИЙ НӨӨЦИЙН МЕНЕЖЕРТ ТАВИГДАХ ШААРДЛАГА

Хүмүүсийг ойлгох, удирдах

- Хүмүүсийг шаардлагатай үед нь нээх, өдөөх, тогтоон барих, сэтгэлийг нь хөдөлгөх
- Бид тэднийг хэрхэн хүмүүжүүлэх, сургаж хөгжүүлэх талаар бодох хэрэгтэй

Дараагийн ХН-ийн мэргэжилтнүүддээ хөрөнгө оруулалт хийх

- Дараагийн үеэ сургах, мэргэжлээрээ өсөх, суралцахад хөрөнгө оруулалт хийх
- ХН-ийн чиглэлээр мэргэжлийн карьер хийхэд туслах

ХНМ-ийн үрлагт суралцах, шинэ үүрэг рольд тоглох

- ХН-ийн мэргэжилтнүүд юу мэддэг, хийж чаддаг байхыг тодорхойлох нь тэдний үүрэг
- ХНМ-үүд хийх ёстой ажлаа маш сайн хийж чаддаг байх

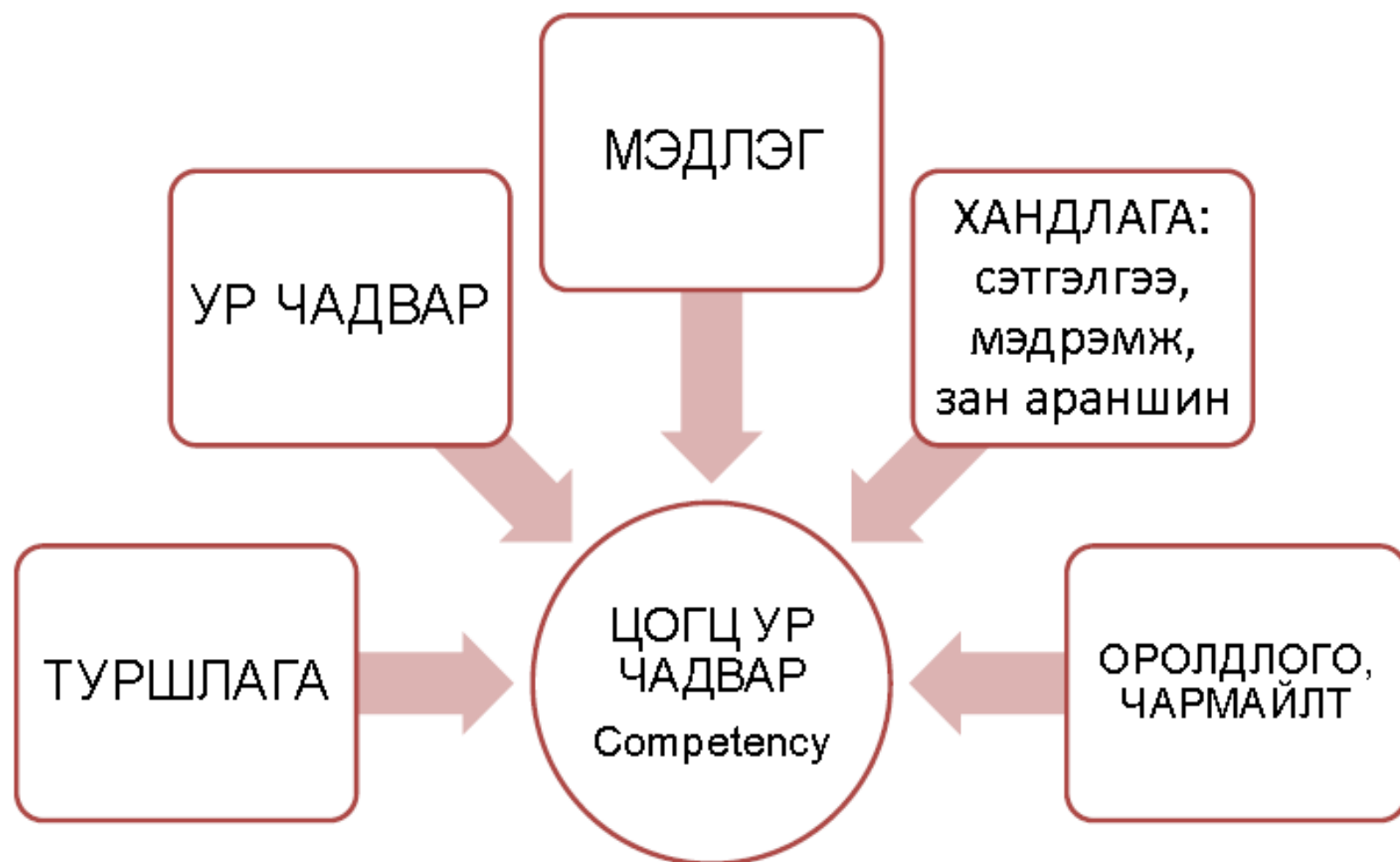
Байгууллагын соёлыг бизнесийн нөхцлөөс ялгаж салгах, бий болгох, нийцүүлэх

- Байгууллага бүр хүлээн зөвшөөрөгдсөн өөрийн гэсэн соёлтой байдаг.
- Соёл бол байгууллагын бренд эсхүл өвөрмөц ялгарах онцлог

Глобаль орчинд амьдарч, өөрийнхээ орон нутаг, байгууллагын хүрээнд ажиллах

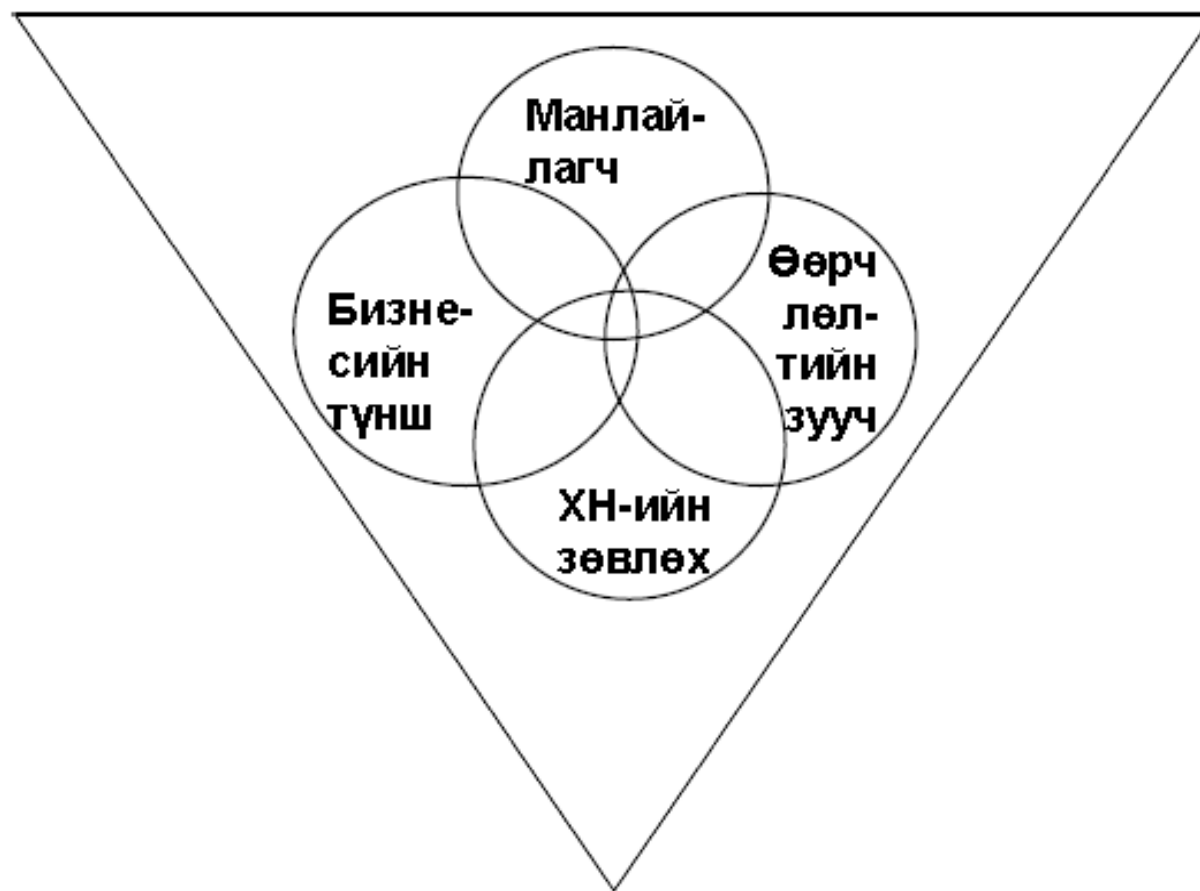
- Сонголтоо глобаль хүрээнд хийж, шийдвэр гаргалтаа тухайн орон нутаг, байгууллагадаа нийцүүлэх

ХНМ-ИЙН ЦОГЦ УР ЧАДВАР ГЭДЭГ НЬ



МЭРГЭЖЛИЙН ХН-ИЙН ЦОГЦ УР ЧАДВАРЫН ЗАГВАР: IPMA-ОУХНМХ

ХН-ийн үүрэг ролийн уялдаа холбоо



МЭРГЭЖЛИЙН ХН-ИЙН ЦОГЦ УР ЧАДВАРЫН ЗАГВАР: НАРА

БИЗНЕСИЙН ТҮНШ

Эрхэм зорилгод төвлөрсөн
Стратегийн төлөвлөгч
Системийн шинэчлэгч
Багийн зан төлвийг ойлгодог

МАНЛАЙЛАГЧ

Ёс зүйн
Аз туршилт хийдэг
Шийдэмгий
Ажилтнаа хөгжүүлдэг
Итгэлийг төрүүлдэг

ӨӨРЧЛӨЛТИЙН ЗУУЧ

Өөрчлөлтийг удирдах
Зөвлөх
Задлан шинжлэх
Ур чадварыг ашиглах
Бусдад нөлөөлөх

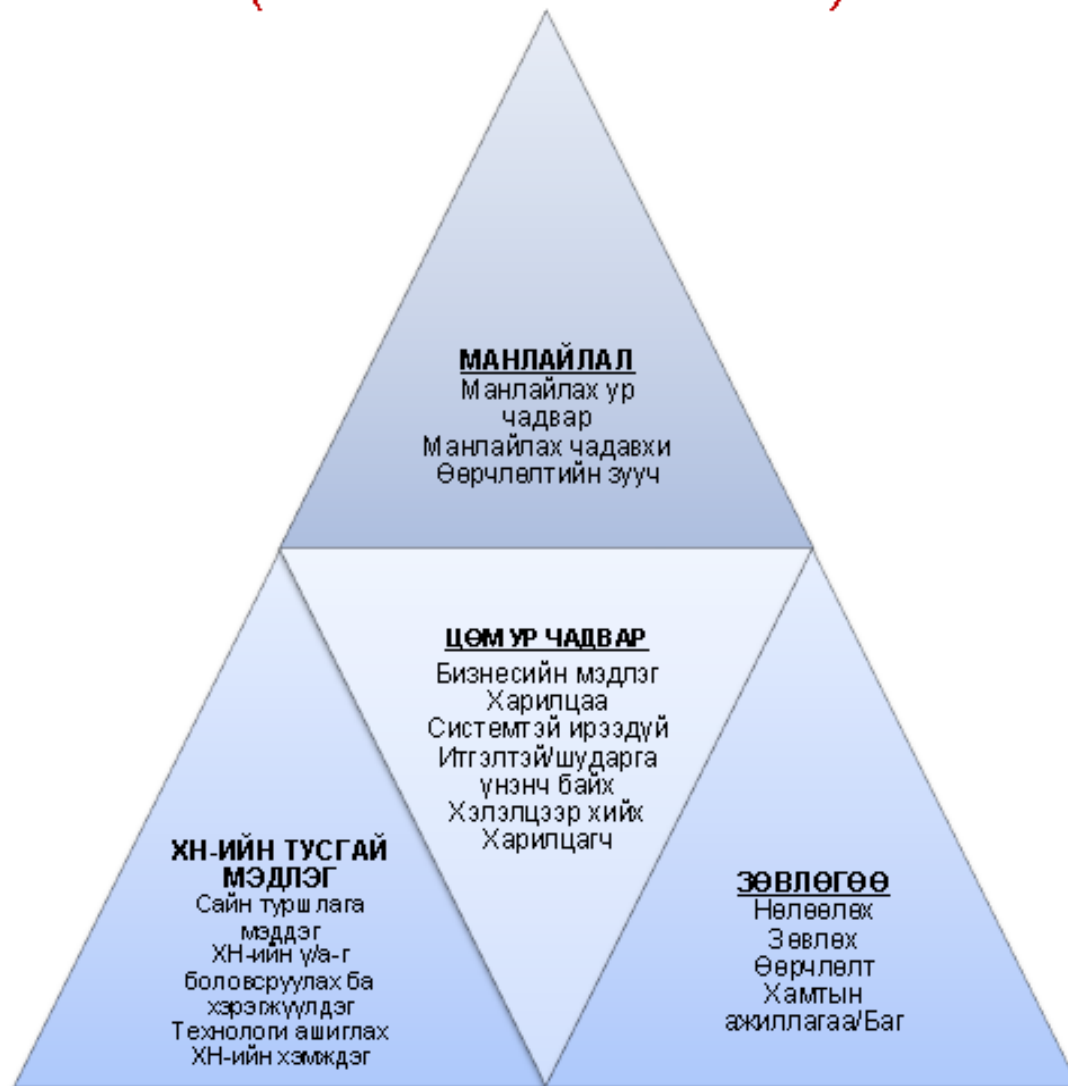
ХН-ИЙН ЗӨВЛӨХ

ХН-ийн зарчмуудаа мэддэг
Хэрэглэгчид төвлөрсөн
Бизнесийн дүрэм журмыг
хэрэгжүүлэгч
Нөөцийг удирддаг
ХН-ийн арга хэрэгс-
лүүдийг ашигладаг

ӨМГӨӨЛӨГЧ

Олон янз байдлыг эрхэмлэдэг
Маргааныг шийдвэрлэдэг
Маш сайн харилцдаг
Бусдыг хүндэлдэг

ХН-ИЙН ЦОГЦ УР ЧАДВАРЫН НЭГТГЭСЭН ЗАГВАР (ХУВИЙН ХЭВШИЛ)



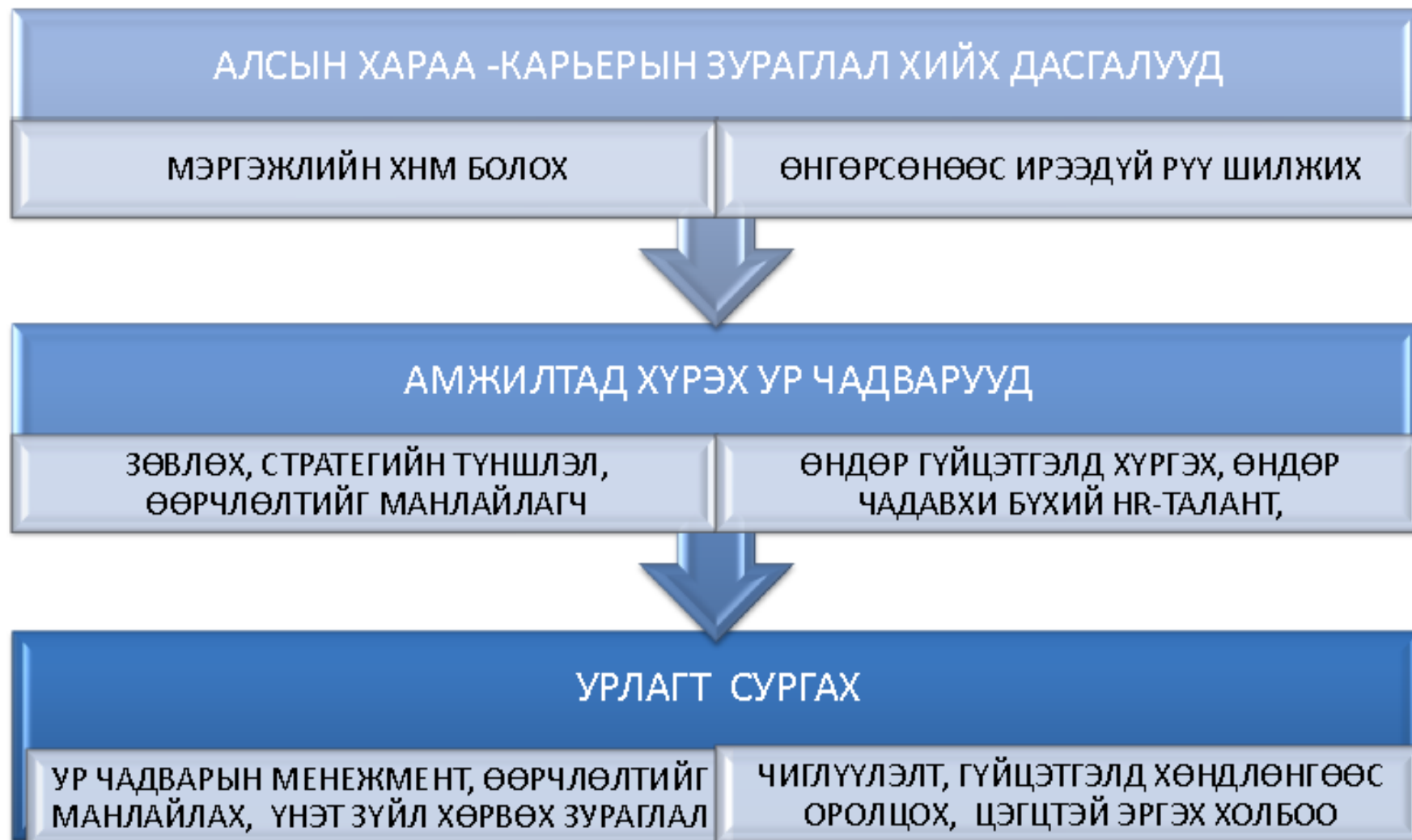
МЭРГЭЖЛИЙН ХҮНИЙ НӨӨЦИЙН МЕНЕЖЕРИЙН КАРЬЕРЫН ТҮВШИН



This is an example text.

Go ahead and replace it with your own text

КАРЬЕРТ ХҮРЭХ ЗАМНАЛ



Thank you for listening!